



创芯在线电子检测中心

网站: <http://www.iclabcn.com>
地址: 深圳市福田区中航路鼎诚国际大厦2603
电话: 0755-83765367 邮箱: engineer@iclabcn.com



报告编号:	SZ20220623003
日期:	2022/06/23
页码:	1/11

检测报告

公司 :
地址 :
型号 : A3941KLPTR-T
器件品牌 : ALLEGRO
批次代码 : 2216/2215
器件封装 : SOP-28
样品数量 : 2片
检测数量 : 2片
收样日期 : 2022/06/22
测试日期 : 2022/06/22/10:00 - 2022/06/23/18:00

声明:

附件中显示的测试是根据指示步骤进行的, 我们对这些测试的准确性和完整性承担全部责任, 并保证所有执行测试的人员的资格。

分析工程师
Wei_Tao

审核批准
Felix

注意事项:

1. 报告无审核、批准人签章无效。
2. 报告未重复加盖测试报告章及骑缝章无效。
3. 报告结论只对委托样品负责。
4. 报告未经本实验室书面批准不得部分复制。
5. 报告涂改无效。
6. 如对试验结果有异议, 可按申诉程序要求执行。



创芯在线电子检测中心

网站: <http://www.iclabcn.com>
地址: 深圳市福田区中航路鼎诚国际大厦2603
电话: 0755-83765367 邮箱: engineer@iclabcn.com



报告编号:	SZ20220623003
日期:	2022/06/23
页码:	2/11

测试项目

- 外观检查
- 电特性测试
- 编程烧录
- 可焊性测试
- X-ray 检测
- ROHS 测试
- 关键功能测试
- 烘烤
- 编带
- 丙酮测试
- 开盖测试
- SAT 测试

测试方法及测试设备

1.1 测试标准:

- AS6081

1.2 显微镜

- 设备规格:
光学显微镜: SEZ-260: X7-X45

1.3 超声波扫描显微镜

- 设备规格:
Sonoscan: 最大分辨率: 16384X16384
选择的声波宽度: 0.25纳秒到1微秒
Z轴分辨率: 5纳米

1.4 检测环境

- 环境温度: 25±5℃
- 环境相对湿度: 45%-65%RH

1.5 检测依据

- 《ALLEGRO A3941KLPTR-T》:



创芯在线电子检测中心

网站: <http://www.iclabcn.com>
地址: 深圳市福田区中航路鼎诚国际大厦2603
电话: 0755-83765367 邮箱: engineer@iclabcn.com



报告编号:	SZ20220623003
日期:	2022/06/23
页码:	3/11

https://atta.szlcsc.com/upload/public/pdf/source/20190521/C83516_FB79E96B307BA48D5AA6D60ED3291E97.pdf

测试结果:

SAT测试:

依据标准: AS6081

结论描述:

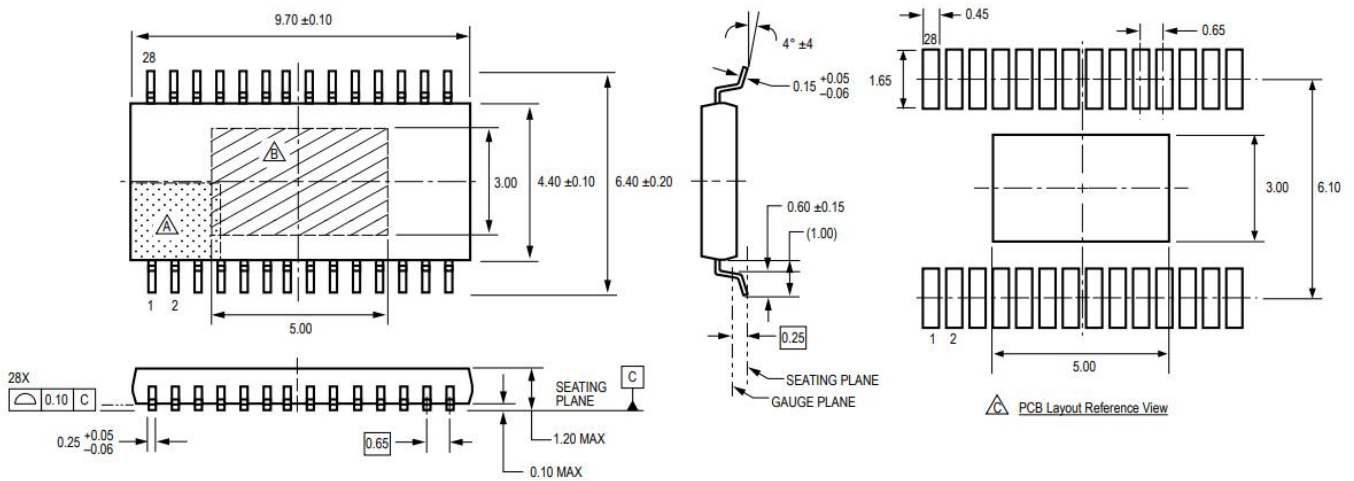
客户提供制造商为 ALLEGRO 型号 A3941KLPTR-T 的样品进行 SAT 检测。详情如下:

SAT 检测样品 2 片 (2216、2215 批次各 1 片), 晶圆、内引脚、基座表面与塑封界面间均未发现分层, 且未发现杂质、空洞等异常现象。

1. 芯片描述

A3941 是一款全桥控制器, 可与外部 n 通道功率 MOSFETs 一起使用, 专门为具有高功率感应负载的汽车应用设计, 如刷式直流电机。

2. 封装尺寸



For reference only
 (reference JEDEC MO-153 AET)
 Dimensions in millimeters
 Dimensions exclusive of mold flash, gate burrs, and dambar protrusions
 Exact case and lead configuration at supplier discretion within limits shown

- △ Terminal #1 mark area
- △ Exposed thermal pad (bottom surface)
- △ Reference land pattern layout (reference IPC7351 SOP65P640X120-29CM); All pads a minimum of 0.20 mm from all adjacent pads; adjust as necessary to meet application process requirements and PCB layout tolerances; when mounting on a multilayer PCB, thermal vias at the exposed thermal pad land can improve thermal dissipation (reference EIA/JEDEC Standard JESD51-5)



创芯在线电子检测中心

网站: <http://www.iclabcn.com>
地址: 深圳市福田区中航路鼎诚国际大厦2603
电话: 0755-83765367 邮箱: engineer@iclabcn.com



报告编号:	SZ20220623003
日期:	2022/06/23
页码:	5/11

3. 来料信息

重量	6.0g	来料数量	2片
箱子数量	N/A	完整标签	不存在
封装类型	卷带	防潮保护	不存在
MSL等级	N/A	ESD保护	存在

备注: 共收到客户提供的 2 片样品 (2216、2215 批次各 1 片, 编号为 A1, B1)。

来料图片-1





创芯在线电子检测中心

网站: <http://www.iclabcn.com>
地址: 深圳市福田区中航路鼎诚国际大厦2603
电话: 0755-83765367 邮箱: engineer@iclabcn.com



报告编号:	SZ20220623003
日期:	2022/06/23
页码:	6/11

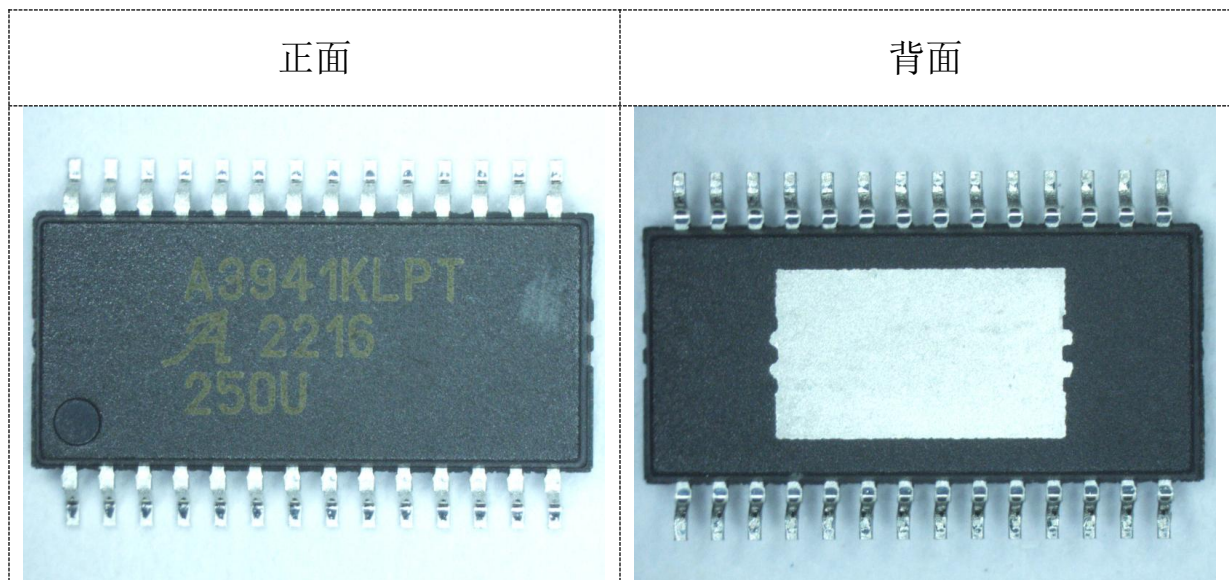
4.SAT测试:

依据标准: AS6081

结论描述:

客户提供制造商为 ALLEGRO 型号 A3941KLPTR-T 的样品进行 SAT 检测。详情如下:

SAT 检测样品 2 片 (2216、2215 批次各 1 片), 晶圆、内引脚、基座表面与塑封界面间均未发现分层, 且未发现杂质、空洞等异常现象。





创芯在线电子检测中心

网站: <http://www.iclabcn.com>
地址: 深圳市福田区中航路鼎诚国际大厦2603
电话: 0755-83765367 邮箱: engineer@iclabcn.com

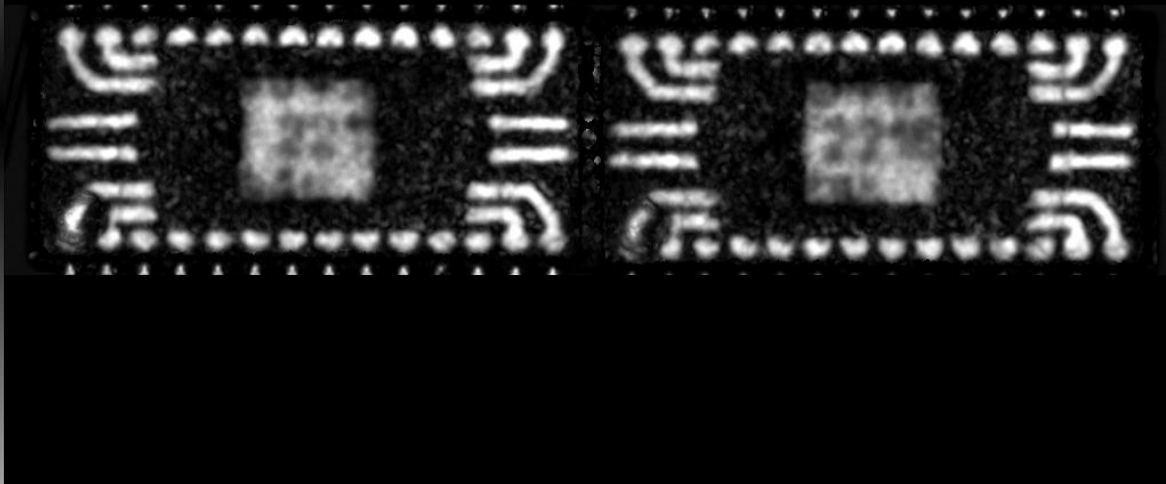


报告编号:	SZ20220623003
日期:	2022/06/23
页码:	7/11

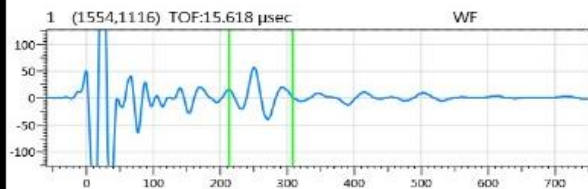
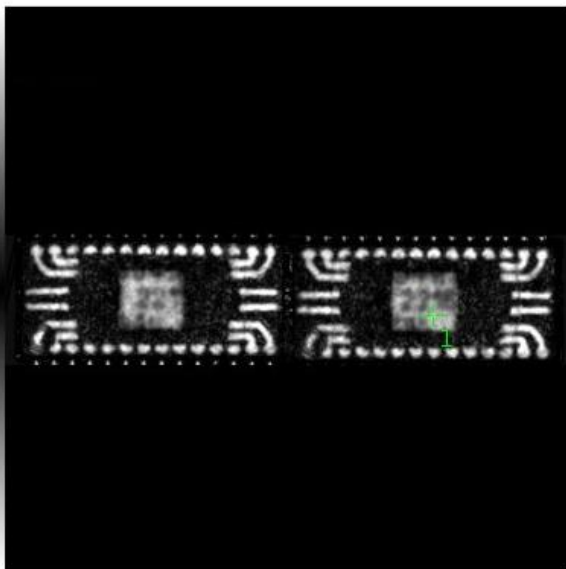
50 兆赫-反射模式晶圆视图

A3941KLTR-T

2215 2216



50 兆赫-反射模式晶圆波形视图





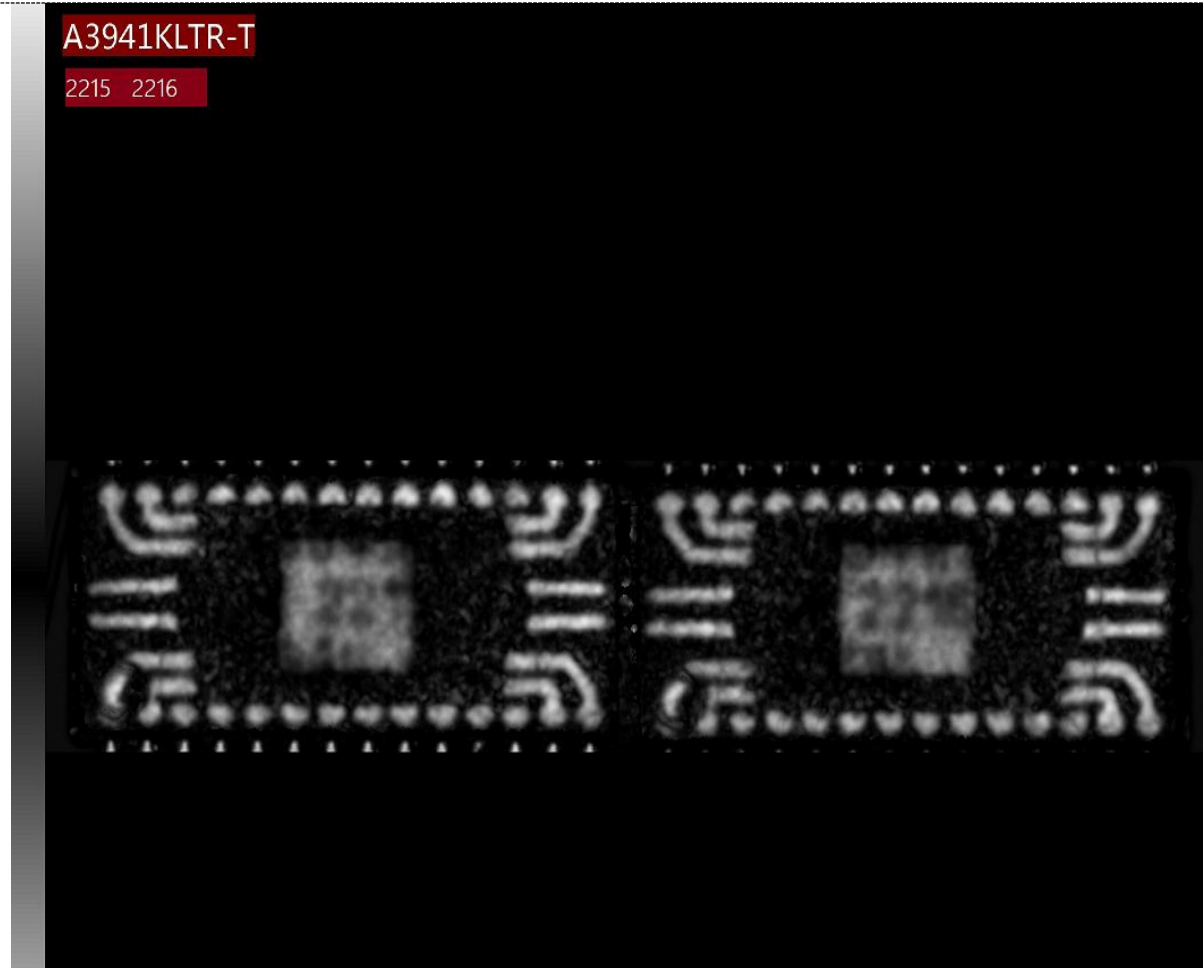
创芯在线电子检测中心

网站: <http://www.iclabcn.com>
地址: 深圳市福田区中航路鼎诚国际大厦2603
电话: 0755-83765367 邮箱: engineer@iclabcn.com

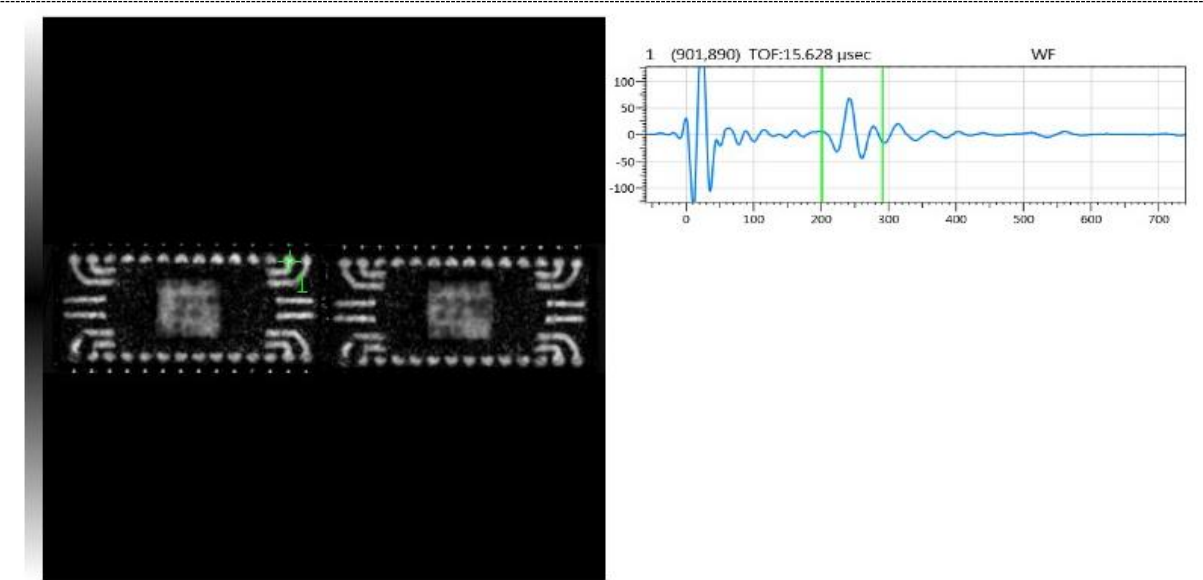


报告编号:	SZ20220623003
日期:	2022/06/23
页码:	8/11

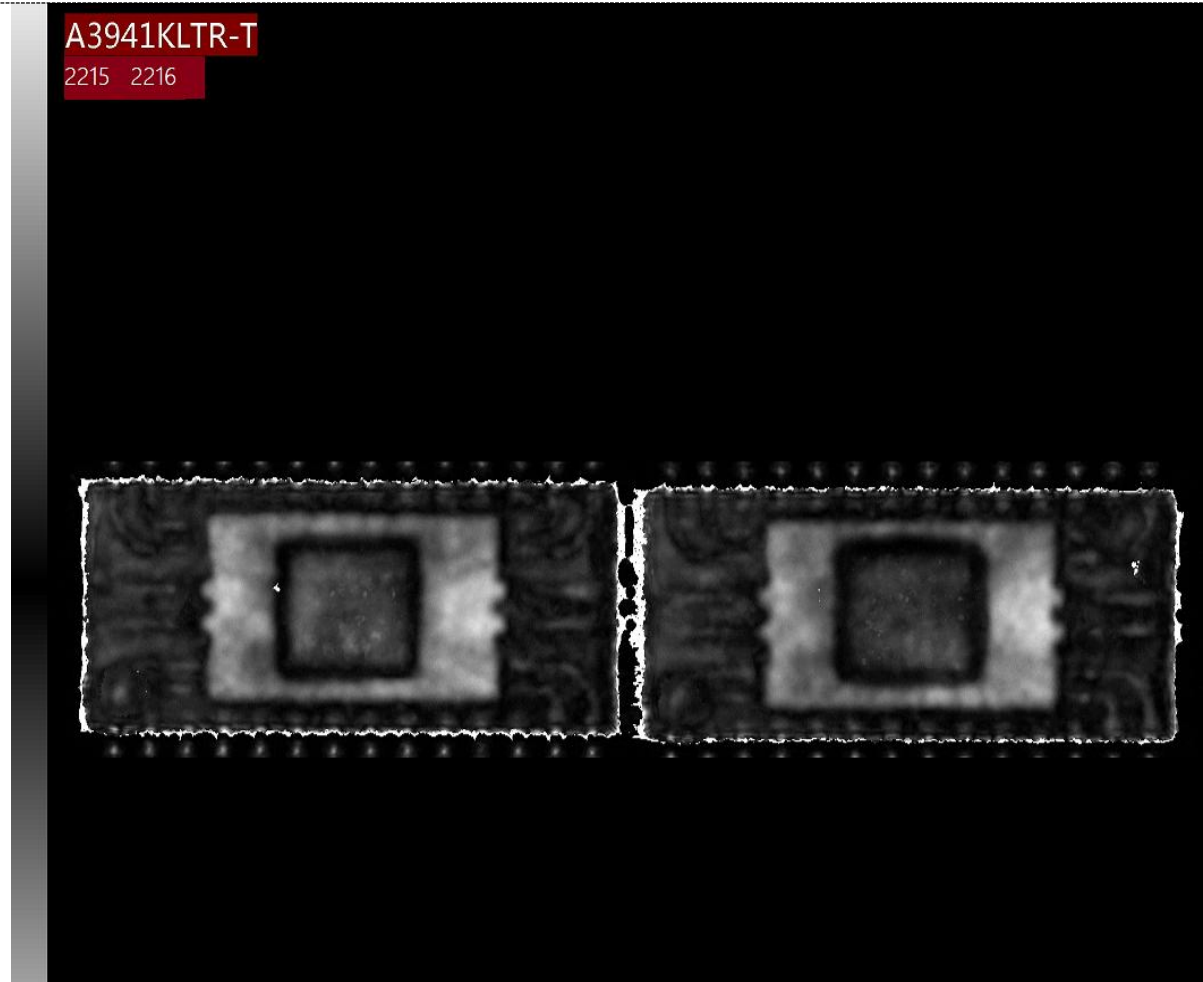
50 兆赫-反射模式内引脚视图



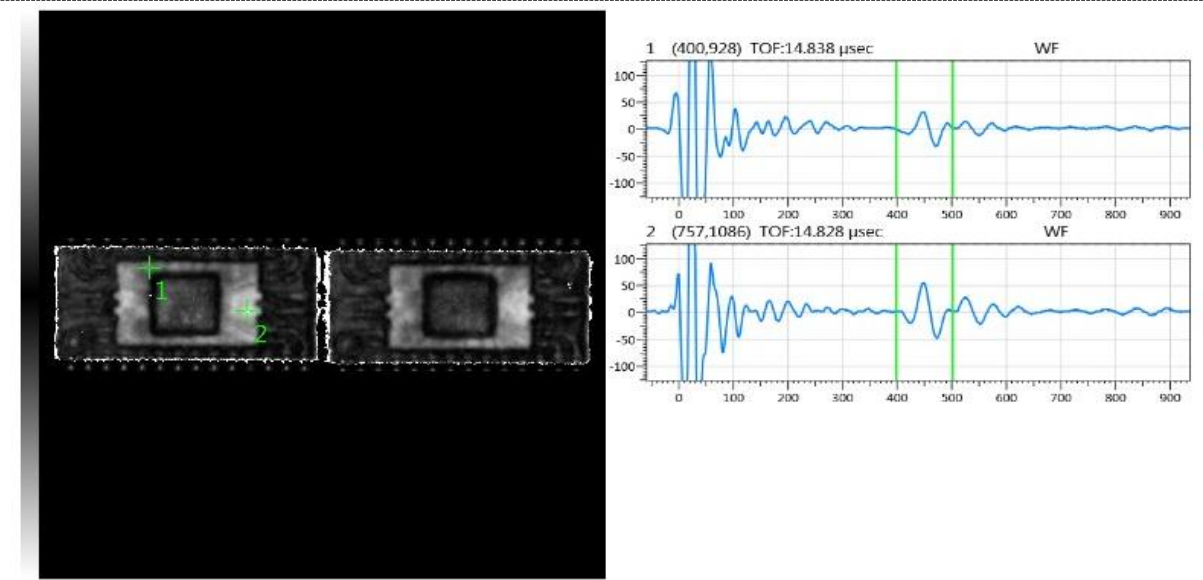
50 兆赫-反射模式内引脚波形视图



50 兆赫-反射模式基岛视图



50 兆赫-反射模式基岛波形视图





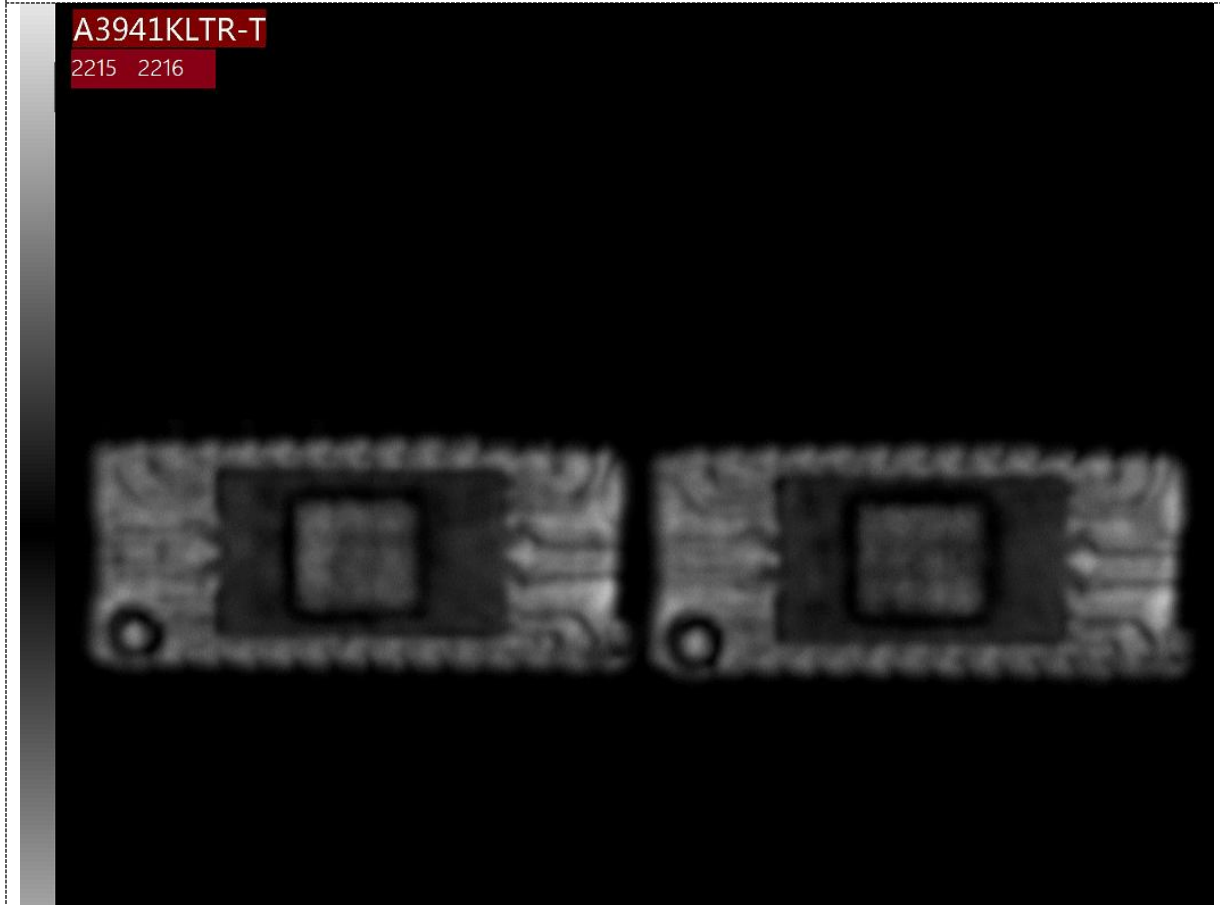
创芯在线电子检测中心

网站: <http://www.iclabcn.com>
地址: 深圳市福田区中航路鼎诚国际大厦2603
电话: 0755-83765367 邮箱: engineer@iclabcn.com



报告编号:	SZ20220623003
日期:	2022/06/23
页码:	10/11

50 兆赫-穿透模式视图



END



创芯在线电子检测中心

网站: <http://www.iclabcn.com>
地址: 深圳市福田区中航路鼎诚国际大厦2603
电话: 0755-83765367 邮箱: engineer@iclabcn.com



报告编号:	SZ20220623003
日期:	2022/06/23
页码:	11/11

获得更多资讯, 请访问: <http://www.iclabcn.com>

CXO实验室公众微信号

